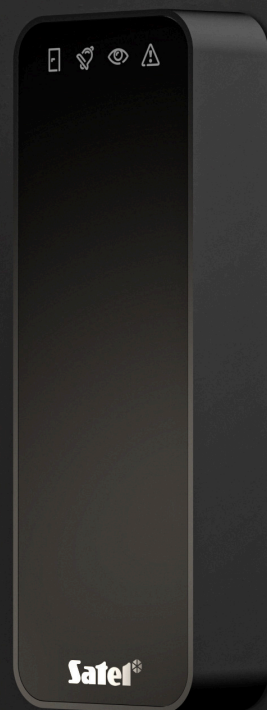


C A T A L O G  
**SATEL**  
ACCESS CONTROL



2025

# Tentang Access Control

Sistem kontrol akses berfungsi untuk membatasi akses ke sebuah ruangan atau bangunan tertentu dan memfasilitasi kontrol atas kawasan lindung dan pergerakan di sekitar lokasi. Sistem kontrol akses digital merupakan solusi modern manajemen akses.

Sistem kontrol akses digital SATEL menawarkan dua solusi berbeda tergantung pada kebutuhan karakteristik fasilitas yang dikendalikan dan penggunanya.





## ACCO NET

Sistem kontrol akses canggih yang dirancang untuk pemantauan jarak jauh terhadap banyak fasilitas yang tersebar di berbagai lokasi. Ini dirancang untuk institusi yang memiliki pengawasan terpusat, dan untuk perusahaan multi-cabang seperti retail, kantor cabang dan lain-lain.

## ACCO

Sistem modular dengan fungsi kontrol akses dasar. Dengan pengontrol pintu yang dapat bekerja secara independen dan mengontrol akses melalui satu pintu, atau membentuk seluruh jaringan akses untuk mengontrol instalasi yang lebih kompleks yang beroperasi di sebuah gedung.



# ACCO NET

ACCO NET adalah sistem kontrol akses terukur dengan struktur terdistribusi. Elemen utama dari solusi ini adalah perangkat lunak ACCO Server dan panel kontrol ACCO-NT2. Perangkat penggeraknya adalah pengontrol pintu seri ACCO-KP, yang terhubung dengan pembaca untuk identifikasi pengguna.

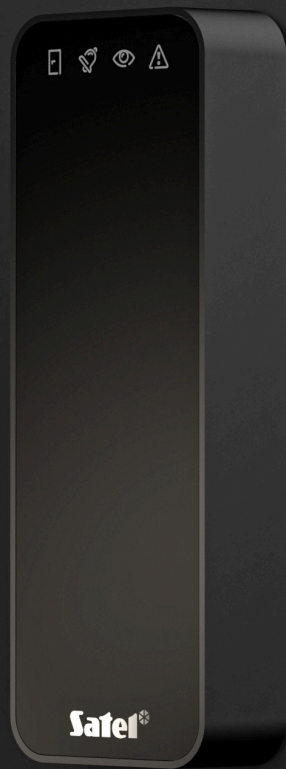
Fungsionalitas yang kaya, metode manajemen yang intuitif, dan kemampuan untuk membangun dan memperluas struktur sistem secara fleksibel menjadikan ACCO NET memenuhi persyaratan perusahaan multi-cabang besar dan menengah, seperti jaringan ritel, cabang bank, titik layanan pelanggan, dan institusi lainnya.

Kesederhanaan dan kenyamanan penggunaan sistem dijamin oleh aplikasi ACCO Web yang tersedia melalui web browser. Alat ini memungkinkan Anda mengelola sistem dari mana saja di dunia, baik dari komputer desktop maupun perangkat seluler.

Hak akses dalam sistem ACCO NET didasarkan pada zona kontrol akses, yang memungkinkan administrasi hak tingkat lanjut bagi pengguna individu dan seluruh kelompok. Dimungkinkan untuk menentukan jadwal akses berjangka waktu dan jalur lintasan yang sesuai dengan pergerakan pengguna di dalam fasilitas. Fungsi anti-passback menghilangkan kemungkinan menggunakan kembali ID untuk memasuki zona lindung.

Berkat kemampuan untuk menghasilkan laporan dalam format paling populer (XML, CSV, XLSX) dan kontrol kehadiran terperinci, sistem ACCO NET memungkinkan Anda menghitung waktu kehadiran sesuai dengan aturan yang ditetapkan dan/atau kalender kehadiran. Dimungkinkan juga untuk memeriksa lokasi pengguna saat ini dan jalur yang telah dilaluinya.

Sistem ACCO NET adalah solusi yang fleksibel, terukur dan aman. Komunikasi antara ACCO Server dan panel kontrol ACCO-NT2 dienkripsi, yang secara signifikan mengurangi risiko gangguan pada sistem oleh orang yang tidak berwenang.

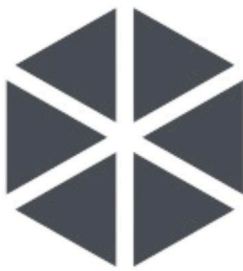


# ACCO NET

Panel kontrol ACCO-NT2 dapat menyimpan hingga 1.000.000 kejadiannya sendiri dan 100.000 kejadian dari setiap pengontrol, serta data 8.000 pengguna.

Jika terjadi kehilangan koneksi dengan server, misalnya karena kerusakan pada koneksi Internet, hal ini memastikan bahwa fungsionalitas bagian sistem yang menjadi tanggung jawab panel kontrol tertentu tetap terjaga.

ACCO NET memungkinkan Anda membuat sistem untuk 65.000 pengguna.



## Control Panel

### ACCO-NT2

- Mendukung hingga 255 modul kontrol akses
- Kemampuan untuk membuat hingga 255 partisi dalam 1 panel kontrol
- 8 zona yang dapat diprogram pada papan panel kontrol, dapat diperluas hingga 264 zona

## Door Controller

### ACCO-KP2

- Dukungan untuk satu pintu dengan otorisasi masuk dan keluar
- Mode operasi sistem mandiri atau ACCO NET
- 1.024 pengguna
- Penguncian dan pembukaan kunci pintu terjadwal

## Terminals

### ACCO-KLCDR-BG

- Otorisasi akses dengan kode dan/atau kartu proximity
- Dukungan untuk kartu, tag, dan transponder pasif 125 kHz lainnya
- Indikator LED untuk indikasi status pintu dan pengontrol



### Terminals

## ACCO-KLCDR-BW

- Otorisasi akses dengan kode dan/atau kartu proximity
- Dukungan untuk kartu, tag, dan transponder pasif 125 kHz lainnya
- Indikator LED untuk indikasi status pintu dan pengontrol



### Terminals

## ACCO-SCR-BG

- Otorisasi akses dengan kode dan/atau kartu proximity
- Dukungan untuk kartu, tag, dan transponder pasif 125 kHz lainnya
- Bel internal untuk umpan balik akustik



### Terminals

## CZ-EMM

- Dipasang langsung pada kusen dinding/pintu
- Format komunikasi: EM Marin
- Dukungan untuk kartu/tag proximity 125 kHz
- Tersedia bantalan pengatur jarak POD CZ-EMM opsional



### Terminals

## CZ-EMM2

- Dipasang langsung pada kusen dinding/pintu
- Format komunikasi: EM Marin
- Dukungan untuk kartu/tag proximity 125 kHz
- Memfasilitasi penerapan fungsi kontrol akses melalui panel kontrol INTEGRA dan pengontrol pintu ACCO dan ACCO NET.



### Terminals

## CZ-EMM3

- Dipasang langsung pada kusen dinding/pintu
- Format komunikasi: EM Marin, Wiegand 26, JAM & DATA
- Otorisasi akses dengan kartu proximity
- Dukungan untuk kartu/tag proximity 125 kHz
- Operasi luar ruangan



### Terminals

## CZ-EMM4

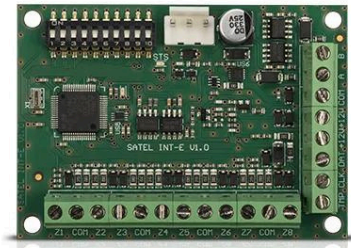
- Dipasang langsung pada kusen dinding/pintu
- Format komunikasi: EM Marin, Wiegand 26, JAM & DATA
- Otorisasi akses dengan kartu proximity
- Dukungan untuk kartu/tag proximity 125 kHz
- Tombol bel pintu



## Terminals

### CZ-DALLAS

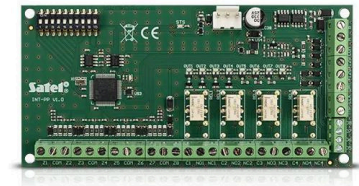
- Dipasang langsung pada kusen dinding/pintu
- Dukungan untuk iButtons Dallas standar
- Mendukung penerapan fungsi kontrol akses melalui panel kontrol INTEGRA



## Expansion Modules

### INT-E

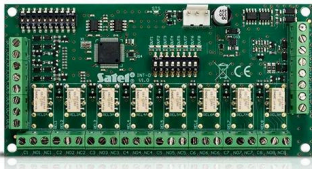
- Perluasan sistem dengan 8 zona
- Nilai resistansi EOL yang dapat diprogram (khusus INTEGRA, INTEGRA Plus)
- Dukungan untuk detektor getaran dan rana rol  
Kemampuan untuk terhubung ke bus RS-485 (pembaruan firmware melalui bus)



## Expansion Modules

### INT-PP

- Dukungan untuk rana rol dan detektor getaran
- Perluasan sistem dengan 8 zona
- Perluasan sistem dengan 8 output: 4 keluaran tipe OC dan 4 keluaran relai
- Kemampuan untuk terhubung ke bus RS-485 (pembaruan firmware melalui bus)



## Expansion Modules

### INT-O

- Perluasan sistem dengan 8 keluaran:
- Tipe OC hingga 8 keluaran arus rendah
- Setiap keluaran tipe OC dihubungkan secara paralel ke keluaran relai
- Kemampuan untuk terhubung ke bus RS-485 (pembaruan firmware melalui bus)



## Expansion Modules

### INT-ORS

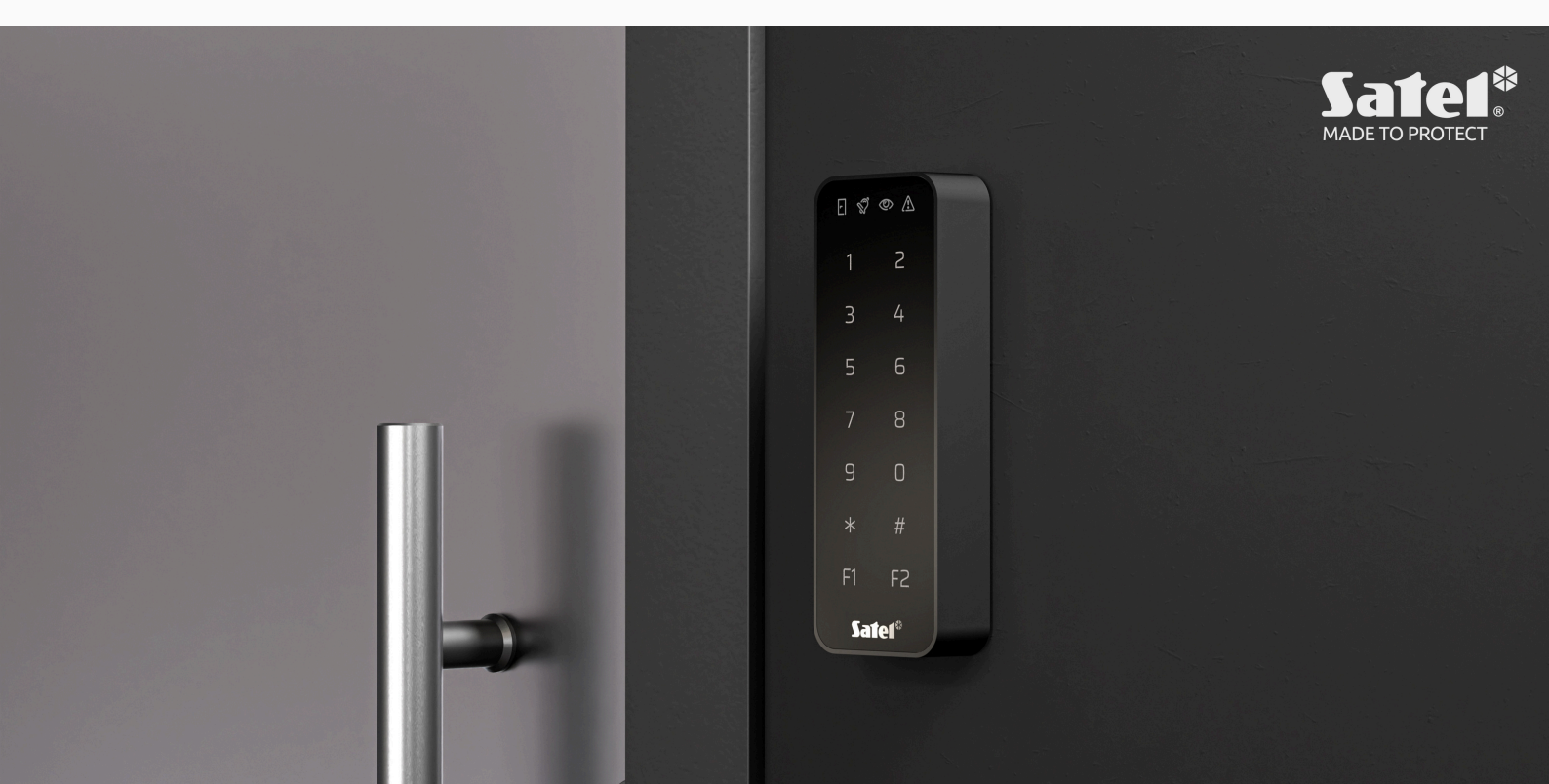
- 8 output relai untuk kontrol langsung peralatan bertenaga listrik 230 V
- Pemasangan langsung pada rel DIN 35 mm
- Indikator optik status relai
- Kerjasama dengan sistem ACCO NET (sejak rilis 1.4)



## Expansion Modules

### INT-IORS

- 8 output relai untuk kontrol langsung peralatan bertenaga listrik 230 V
- 8 zona yang dapat diprogram
- Pemasangan langsung pada rel DIN 35 mm
- Indikator optik status relai
- Kerjasama dengan sistem ACCO NET (sejak rilis 1.4)



# ACCO

ACCO adalah sistem kontrol akses modular (SKD) - arsitekturnya didasarkan pada pengontrol pintu yang dapat bekerja secara mandiri atau membuat jaringan. Keunggulan sistem ACCO dapat digunakan baik dalam sistem kontrol akses sederhana yang mendukung pintu tunggal, maupun dalam instalasi yang lebih luas yang memerlukan manajemen terpusat.

Modul kontrol akses ACCO dapat dihubungkan melalui bus RS-485 ke jaringan hingga 255 pengontrol tersebut. Konverter ACCO-USB bertanggung jawab untuk komunikasi antara mereka dan komputer, sedangkan perangkat lunak ACCO-SOFT-LT digunakan untuk pemrograman dan administrasi sistem. Untuk mengimplementasikan fungsi kontrol akses, diperlukan perangkat identifikasi pengguna, seperti pembaca kartu proximity atau keyboard.

Pengontrol ACCO mendukung pembaca menggunakan format transmisi EM Marin dan Wiegand 26, 32, 34, 36, 40, 42, 56 dan pembaca DALLAS iButton. Sebagai bagian dari sistem ACCO, dimungkinkan untuk mengintegrasikan terminal dari produsen lain, termasuk pembaca biometrik dan format kartu nirsentuh non-standar.

Input dan output yang tersedia dalam modul ACCO memperluas fungsionalitas sistem. Perangkat seperti tombol pembuka pintu atau perangkat pemberi sinyal dapat dihubungkan ke sana. Konektor ini juga memungkinkan kerja sama dengan sistem deteksi pencurian dan intrusi (SSWiN) atau sistem alarm kebakaran (SSP). Berkat ini, jika terjadi, misalnya, perampokan, pintu yang dipilih akan terkunci secara otomatis, dan jika terjadi kebakaran, tidak terkunci, sehingga memungkinkan evakuasi yang efisien. Pada gilirannya, peristiwa yang dihasilkan dalam modul kontrol akses dapat memicu respons ISS atau SSP tertentu.



# ACCO

1.024 pengguna dapat didaftarkan dalam satu modul ACCO..

Masing-masing diberi nama, pengidentifikasi (kartu, kode), jadwal akses dan izin.

Pengguna dapat dikelompokkan - salah satunya dapat mencakup, misalnya, semua orang yang bekerja dalam shift yang sama atau memiliki akses ke ruangan tertentu pada waktu yang sama.

Solusi ini mempermudah pengelolaan semua orang yang terdaftar di sistem..



## Expansion Modules

### INT-RX-S

- Memungkinkan penggunaan keyfob kendali jarak jauh 433 MHz
- Identifikasi pengguna kendali jarak jauh penuh
- Penetapan fungsi yang fleksibel ke tombol keyfob
- Kompatibel dengan: P-2, P-4, T-1, T-2, T-4, MPT-300 dan MPT-350, MPB-300



## Power Supplies

### APS-412

- Arus pengisian baterai yang dipilih secara opsional
- Perlindungan pengosongan baterai
- 3 output OC untuk indikasi masalah
- Dirancang untuk dipasang pada rel DIN 35 mm dan pada enclosure OPU-3 P, OPU-4 P.



## Power Supplies

### APS-612

- Total arus keluaran catu daya 6 A: 3 A (output) + 3 A (pengisian)
- Dirancang untuk digunakan dengan baterai timbal-asam yang disegel
- Arus pengisian baterai yang dapat dipilih
- Perlindungan pengosongan baterai
- 4 output OC untuk sinyal masalah



### Power Supplies

## APS-1412

- Otorisasi akses dengan kode dan/atau kartu proximity
- Dukungan untuk kartu, tag, dan transponder pasif 125 kHz lainnya
- Indikator LED untuk indikasi status pintu dan pengontrol



### Power Supplies

## TR 40 VA

- Otorisasi akses dengan kode dan/atau kartu proximity
- Dukungan untuk kartu, tag, dan transponder pasif 125 kHz lainnya
- Bel internal untuk umpan balik akustik



### Power Supplies

## TR 60 VA

- Dipasang langsung pada kusen dinding/pintu
- Format komunikasi: EM Marin
- Dukungan untuk kartu/tag proximity 125 kHz
- Tersedia bantalan pengatur jarak POD CZ-EMM opsional



### System Devices

## ACCO-USB

- Bus sistem RS-485 ACCO ke koneksi USB PC
- Soket pembaca untuk pembaca manajemen sistem ACCO-USB-CZ
- Didukung oleh port USB
- Instalasi pasang & akses mudah dan nyaman ke semua komponennya



### System Devices

## ACCO-USB-CZ

- Dukungan untuk kartu, tag, dan transponder pasif 125 kHz lainnya
- Pembaca manajemen sistem untuk memudahkan manajemen kartu proximity melalui perangkat lunak ACCO
- Indikator LED untuk indikasi status pembaca



### System Devices

## CZ-USB-1

- Operasi di lingkungan Windows
- Beroperasi pada frekuensi 125 kHz
- Mudah dalam program DLOADX dan perangkat lunak GUARDX, ACCO Web dan ACCO-SOFT-LT



### Transponders

#### KT-STD-1

- Transponder pasif 125 kHz
- Ukuran kartu kredit standar
- Kompatibel dengan pembaca pengenalan kedekatan
- Dapat digunakan dalam sistem kontrol akses ACCO dan ACCO NET



### Transponders

#### KT-STD-2

- Transponder pasif 125 kHz
- Ukuran kartu kredit standar
- Kartu memiliki lubang yang dapat digunakan. Misalnya, untuk menggantungkan transponder pada tali pengikat atau memasangkannya pada gantungan kunci



### Transponders

#### BR-STD-1

- Transponder pasif 125 kHz
- Untuk otorisasi bebas sentuhan dalam sistem kontrol akses dan sistem deteksi intrusi yang dilengkapi dengan pembaca kartu proximity.
- Desain tag memfasilitasi penyimpanan elemen ID yang nyaman.



### Transponders

#### BR-STD-2

- Transponder pasif 125 kHz
- Untuk otorisasi bebas sentuhan dalam sistem kontrol akses dan sistem deteksi intrusi yang dilengkapi dengan pembaca kartu proximity.
- Desain tag memfasilitasi penyimpanan elemen ID yang nyaman.



### Transponders

#### BR-STD-3

- Transponder pasif 125 kHz
- Dapat digunakan untuk otorisasi nirsentuh dalam sistem alarm berdasarkan panel kontrol INTEGRA, INTEGRA Plus dan dalam sistem kontrol akses ACCO NET dan ACCO.



### Transponders

#### PAS-DALLAS

- Chip Dallas iButton menggunakan koneksi 1-Wire
- Bekerja dengan pembaca utama Dallas CZ-DALLAS
- Dapat digunakan dalam sistem alarm berdasarkan panel kontrol INTEGRA dan dalam sistem kontrol akses ACCO dan ACCO NET



### Accessories

## USB-RS

- Cocok untuk pemrograman pengontrol radio SATEL
- 4 kabel diakhiri dengan colokan yang sesuai
- Soket USB tipe B untuk menghubungkan konverter ke komputer
- Dengan kabel USB (1,8 m)



### Accessories

## OP-KT-1

- Dudukan plastik untuk kartu proximity KT-STD-1
- Disediakan lubang tambahan pada dudukannya sehingga transponder dapat digantung pada tali pengikat.



### Accessories

## OP-KT-2

- Dudukan plastik untuk kartu proximity KT-STD-2
- Digunakan sebagai wadah yang melindungi kartu dari kerusakan mekanis
- Disediakan lubang tambahan pada dudukannya sehingga transponder dapat digantung pada tali pengikat.



### Accessories

## CZ-EMM POD

- Spacer untuk pembaca CZ-EMM (6 mm)



### Accessories

## MLT-POD

- Peningkatan jangkauan pembacaan kartu saat dipasang pada permukaan dengan komponen logam
- Kompatibel dengan INT-SCR-BL, CZ-EMM3, CZ-EMM4, PK-01, ACCO-SCR-BG



### Accessories

## ACCO NET-L1

- Lisensi untuk integrasi ACCO-NT dan INTEGRA lainnya



Software/firmware

## ACCO NET-L2

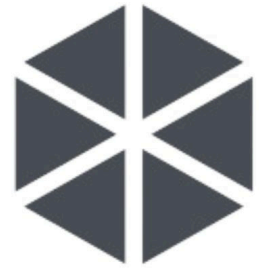
- Lisensi dalam integrasi sentral ACCO-NT dengan sentralisasi ganda seri INTEGRA



Software/firmware

## ACCO NET-L5

- Lisensi dalam integrasi sentral ACCO-NT dengan bagian sentral dari seri INTEGRA



CASES

## TRAINING CASE

- Pelatihan/demo yang disesuaikan - hubungi jakartaalarm untuk detailnya

# CATALOG ACCESS CONTROL

TAHUN 2025

**Satel**®  
MADE TO PROTECT